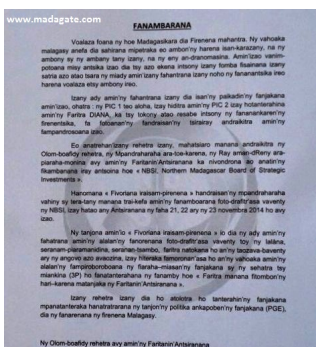




Freddie Mahazoasy avec une gestuelle explicite



Comme je l'ai déjà écrit dans un précédent article, je roule et j'appuie sans conditions, toute démarche allant dans le sens du développement de Madagascar qui compte six provinces. Ainsi d'Antsiranana (ex-Diego Suarez) où j'ai vécu assez longtemps pour en connaître les réalités spécifiques et la manière d'arriver à des résultats concrets.



Chers Compatriotes, Amis Investisseurs, Elus,

Après les élections Présidentielles et Législatives de décembre 2013 qui ont marqué le retour à l'ordre constitutionnel et à la démocratie, MADAGASCAR a connu plusieurs années de bon renom. Le 18ème République malgache laisse derrière elle une période d'années politiques, d'instabilité institutionnelle, et d'isolement international.

Nous devons en maintenant l'Etat de Droit, de reconstruire notre pays en respectant la souveraineté de l'Etat, avec ses grands principes régimes que sont l'égalité, la justice, la sécurité juridique.

Nous engageons en outre de lutter contre la corruption et de promouvoir les investissements directs étrangers, une politique volontariste, un véritable « NEW DEAL ».

La Politique Générale de l'Etat a fait de développement économique l'une des grandes priorités de son action : agriculture, petites industries, tourisme, services, ont tenu les premiers de la couronne.

Cette politique nationale, volontariste, doit être relayée dans les 22 Régions que compte notre pays. C'est la Fondation de la FID 182014 relative à la décentralisation.

Ornée à la place symbolique de MADAGASCAR, le long de la route d'Antananarivo à Fianarantsoa (capitale de l'Etat) se trouve le Regroupement des Régions de la FID 182014. Ce lieu est le plus important de Madagascar. Il est destiné à accueillir les investisseurs étrangers et nationaux dans les zones d'activités de cette province. Une délégation de la province vient de signer la convention de la FID 182014. Ce projet d'investissement de développement Madagascar contribue à la stratégie nationale de 2012-2017 et plus largement à l'investissement et au développement de notre pays par le développement d'infrastructures structurantes.

N.E.S.I. se veut être l'Etat, à l'initiative de la province d'Antananarivo, de faire en faveur de cette politique de relance économique de partenariat entre pouvoirs publics et investisseurs privés, au regard de promotion et d'investissement de l'infrastructure d'investissement de projets structurants indispensables au développement.

N.E.S.I. COORDONNATEUR DE L'AMÉNAGEMENT DU TERRITOIRE :
Le développement de nos régions est le préalable à tout développement.
Dans un souci de développement durable, N.E.S.I. porte son attention sur les plans de compétitivité en zone franche, notamment les plans de développement et de la planification de nos projets d'infrastructures structurants : soit l'investissement à un développement intégré pour une région économique durable et de régime mixte en privilégiant l'investissement d'activités industrielles-économiques à l'Etat, avec de vastes zones d'activités (zone industrielle multi-activités, zone commerciale, zone industrielle, zone administrative) capables de fabriquer des produits et d'exporter, ainsi que des entreprises locales participant à la route de l'Antananarivo, de Fianarantsoa à Antsirabe.

C'est à l'énergie, prioritaire au développement, devra également être facilité par la promotion des énergies renouvelables (énergie solaire et éolienne notamment).

Le développement porté par N.E.S.I. répondra en effet aux grands principes du Développement Ruralisé en allant à l'économie, la dimension sociale et environnementale. La gestion des ressources en eau, la planification et l'évaluation des risques d'inondation dans le traitement et la valorisation, par le partage des déchets, la planification fiscale par l'attractivité et le suivi de plans d'investissement, la création de villes nouvelles sont les principes aux d'investissement de N.E.S.I. en tant que tel et de l'aménagement du territoire.

N.E.S.I. FACILITATEUR DE PROJETS :
Le développement d'un projet économique exige la mobilisation d'une somme d'efforts considérable, en particulier lorsque l'investissement est le développement de zones de zones industrielles, notamment de cadre juridique et fiscal, promotion, études de marché, relations avec les autorités et les populations concernées sans oublier de faciliter à soulever par tout processus. Au-delà de ces aspects techniques, la parfaite connaissance du contexte local, des usages, des législations en vigueur, de la culture et des pratiques locales, sont tout aussi importants.

Une de priorité d'investissement N.E.S.I. est de faciliter l'investissement des investisseurs étrangers par la coopération régionale des acteurs locaux, en l'absence de médiation préalable avec les autorités et les populations concernées. En association avec locaux, représentants des habitants concernés, avec l'investissement et population locale, N.E.S.I. est la meilleure garantie de la réussite du projet partagé.

N.E.S.I. CENTRE DE RESSOURCES ET DONNÉES TECHNIQUE :
Besoin de statistiques, d'une étude ou d'une expertise, à la recherche de partenaires publics ou privés, de développement de synergies avec d'autres entreprises, N.E.S.I. met à votre disposition son équipe d'experts pluridisciplinaires et la parfaite connaissance de terrain.

N.E.S.I. ESPACE DE MESSURAGE :
Une difficulté dans la mise en œuvre de votre projet, une association associative des populations à venir, N.E.S.I. est votre médiateur de terrain et le meilleur pour le traitement des conflits.

N.E.S.I. UNE PLATEFORME DE PARTENARIAT PUBLIC-PRIVE :
Votre projet nécessite l'assistance de partenaires publics, des investisseurs locaux, des investisseurs étrangers, une assistance administrative, la mobilisation de capitaux publics, N.E.S.I. est votre interlocuteur unique.

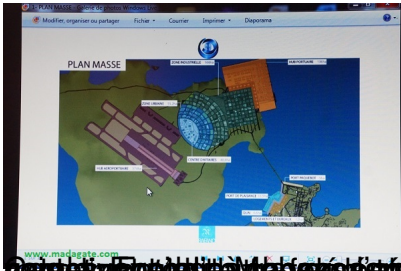
N.E.S.I. UN PARTENAIRE FINANCIER :
Mettre en projet de financement, en business plan, valider des idées nouvelles ou internationales, accompagner le financement des projets, N.E.S.I. est bien plus qu'un banquier, N.E.S.I. est votre partenaire financier.

N.E.S.I. LABORATOIRE D'IDEE :
En associant acteurs publics et partenaires privés participant l'objectif de développement de territoire dans une démarche associative et participative, N.E.S.I. est le « THINK TANK » du Nord de Madagascar.

N.E.S.I. LA SECURITE DES AFFAIRES :
En mobilisant des fonds des Institutions Bancaires Internationales publics ou privés, N.E.S.I. est en mesure d'assurer la sécurité de vos investissements.

INNOVER, CONNAÎTRE, FACILITER, ENTREPRENDRE, AMÉNAGER, PLANIFIER, DEVELOPPER, SECURISER,
TELLES SONT NOS RAISONS D'ÊTRE

Antananarivo, le 15 octobre 2014
Le Président : **FREDDIE MAHAZOASY**



Jeannot Ramambazafy - Photos: Harilala Randrianarison